

クルマ不動産のお勧め賃貸物件情報

▶ 広告チラシは当社HPのトップページでダウンロードいただけます。
<https://kuruma-fudousan.com> または <https://kuruma-fudousan.jp>

クルマ不動産 |

賃貸マンション 6.5万円 礼金:0ヶ月 敷金:1ヶ月

キャッスルマンション熊谷

所 在：熊谷市本石2丁目
 交 通：JR[熊谷] 徒歩16分
 構 造：SRC造9階建
 築年月：1991年3月築
 間 取：2LDK/所在階: 8F
 共益費：3,000円/駐車場:なし
 設 備：都市G、本下水
 入居日：即 エレベーター



イオンまで 徒歩1分
 八木橋デパート 徒歩2分
 石原郵便局 徒歩1分

角部屋!

※図面と現況が相違する場合は、現況を優先いたします。

仲介

賃貸マンション 9.8万円 礼金:1ヶ月 敷金:1ヶ月

ベルドゥムール熊谷式番館

所 在：熊谷市宮前町1丁目
 交 通：JR[熊谷] 徒歩10分
 構 造：RC造14階建
 築年月：2000年11月築
 間 取：3LDK/所在階: 7F
 共益費：なし/駐車場:なし
 設 備：エレベーター、本下水
 入居日：即 宅配BOX



◇住環境、日当たり良好!

※図面と現況が相違する場合は、現況を優先いたします。

仲介

賃貸アパート 4.0万円 礼金:0ヶ月 敷金:1ヶ月

倉上ハイツ 1ヶ月フリーレント!*

所 在：熊谷市石原
 交 通：秩鉄[石原] 徒歩5分
 構 造：軽量鉄骨造2階建
 築年月：1982年7月築
 間 取：2DK/所在階: 2F
 共益費：なし/駐車場:1台込
 設 備：エアコン、都市G
 入居日：即



◇住環境、日当たり良好!

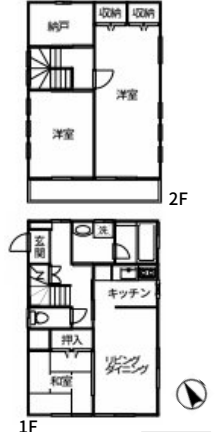
※1ヶ月フリーレントは、入居期間1年以上の要件あり
 ※図面と現況が相違する場合は、現況を優先いたします。

仲介

賃 家 13.8万円 礼金:1ヶ月 敷金:1ヶ月

鎌倉町貸家

所 在：熊谷市鎌倉町
 交 通：JR[熊谷] 徒歩11分
 構 造：木造2階建
 建 物：84.45㎡(25.54坪)
 築年月：2006年7月築
 間 取：3SLDK/駐車場:2台可
 設 備：市水道、都市G、本下水
 入居日：即 井戸水(散水用)



◎事務所併用住宅としての利用可
 (家賃:15万円/契約期間:3年)
 ◎ペット相談可(ペット飼育:敷金2ヶ月)

※図面と現況が相違する場合は、現況を優先いたします。

仲介

賃貸アパート・賃貸マンション・貸家・貸店舗・貸事務所

物件名称	間取	賃料(礼金/敷金)	共益費	駐車場	交通	備考	
白倉ハイツ	1K	1.8万円(礼:0/敷:1)	2,000円	1台込	「熊谷」バス15分	エアコン、男性限定	仲介
ウィン	1K	3.3万円(礼:0.5/敷:1)	なし	なし	「熊谷」徒歩18分	エアコン	仲介
メゾンソレイユ	1K	3.5万円(礼:1/敷:1)	なし	5,000円	「熊谷」徒歩13分	エアコン	仲介
コーポバイオレット	1K	3.8万円(礼:0/敷:1)	なし	1台込	「熊谷」徒歩20分	エアコン	仲介
コーポ小倉A	2DK	4.0万円(礼:0/敷:1)	なし	5,000円	「熊谷」徒歩 7分	エアコン	仲介
ファミールS	2DK	4.9万円(礼:0/敷:1)	なし	1台込	「石原」徒歩 7分	エアコン、J:COM	仲介
ソリミュヴェール2F	2K	6.8万円(礼:1/敷:1)	なし	4,000円(軽)	「熊谷」徒歩10分	エアコン、防犯カメラ	仲介
アモ未広	2LDK	6.8万円(礼:0/敷:1)	5,000円	1台込	「熊谷」徒歩18分	エアコン、エレベーター	仲介
さくらハイツ	3DK	5.0万円(礼:0/敷:1)	なし	5,000円	「熊谷」徒歩15分	エアコン	仲介
ココセナミ	3DK	6.0万円(礼:0/敷:1)	なし	2台込	「野鳥の森」歩1分	エアコン	仲介
バルバレー熊谷	3LDK	6.4万円(礼:0/敷:1)	4,000円	5,000円	「石原」徒歩 5分	エアコン、エレベーター	仲介
コンフォート熊谷	3LDK	6.8万円(礼:1/敷:1.5)	なし	3,000円	「熊谷」バス10分	エアコン、1F角部屋	仲介
ダイヤモンドM2	3LDK	8.9万円(礼:1/敷:1)	4,000円	5,000円	「熊谷」徒歩15分	法人契約希望	仲介
成沢貸家	4DK	6.0万円(礼:0/敷:1)	なし	1台可	「熊谷」バス16分	売買(650万円)可	仲介
西野貸家	3LDK	7.0万円(礼:0/敷:1)	なし	1台可	「熊谷」徒歩15分	売買(1,000万円)可	仲介
中村ビル	180.58㎡	29.7万円(礼:1/敷:1)	100万円(保証金)	4台込	「熊谷」徒歩 9分	1・2階部分一括賃	仲介

本店及び熊谷駅前案内所店内に多数の物件を掲示しています。物件のご案内は無料です。お気軽にお立ち寄りください。

賃貸マンション 3.7万円 礼金:0ヶ月 敷金:1ヶ月

キャッスルマンション熊谷

所 在：熊谷市本石2丁目
 交 通：JR[熊谷] 徒歩16分
 構 造：SRC造9階建
 築年月：1991年3月築
 間 取：1K/所在階: 3F
 共益費：2,000円/駐車場:なし
 設 備：都市G、本下水
 入居日：即 エレベーター



角部屋!
 イオンまで 徒歩1分
 八木橋デパート 徒歩2分
 石原郵便局 徒歩1分

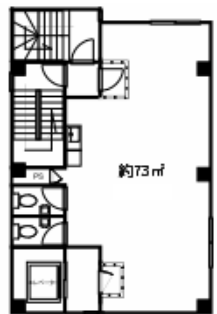
※図面と現況が相違する場合は、現況を優先いたします。

仲介

貸事務所 13.2万円 (税込) 礼金:1ヶ月 敷金:1ヶ月

駅前パルビル 4F

所 在：熊谷市筑波2丁目
 交 通：JR[熊谷] 徒歩2分
 構 造：鉄骨造6階建
 築年月：1994年6月築(※)
 面 積：約73㎡/所在階:4F
 管理費：10,000円/駐車場:なし
 設 備：IHコンロ、市水道
 本下水、東京電力(一般動力)



入居日：即 ◎上下水道、電気料金:2.5万円/月
 ※2020年1月内外改修工事済

※図面と現況が相違する場合は、現況を優先いたします。

貸主

土地・建物・アパート・マンション・テナント・仲介・売買・管理・不動産コンサルティング

(株)クルマ不動産

【本店】熊谷市本石2丁目200番地1
 (八木橋デパート、イオンそば)

☎ 048-521-2244

【熊谷駅前案内所】熊谷市筑波2丁目103番地
 (JR熊谷駅前ロータリー沿い 西側)

☎ 048-526-1123

<https://kuruma-fudousan.jp>
<https://kuruma-fudousan.com>
<https://kumagaya.kuruma-fudousan.com>

(公社) 埼玉県宅地建物取引業協会会員・首都圏不動産公正取引協議会加盟・埼玉県知事免許(9)第13139号

お電話でのお問い合わせ
 本 社：048-521-2244
 駅前案内所：048-526-1123

FAXでのお問い合わせ
 本 社：048-521-0505
 駅前案内所：048-526-1335

メールでのお問い合わせ
info@kuruma-fudousan.com
info@kuruma-fudousan.jp

中古住宅 800万円
熊谷市上新田

交通: JR「籠原」駅 約5.5km
土地: 407.00㎡(123.11坪)
建物: 91.00㎡(27.52坪)
構造: 木造2階建
間取: 3LDK+WCL
築年月: 1998年8月築
現況: 空家 / 駐車場: 3台可
設備: 市水道、LPG、本下水(集落排水)
引渡日: 相談

現況渡し

◇静かな住環境
日当たり良好!

○南側約4m道路 仲介

中古住宅 2,980万円
熊谷市上中条

交通: JR「熊谷」駅 バス16分、「上中条」停歩6分
土地: 1,238.84㎡(374.74坪)
建物: 187.56㎡(56.74坪)
構造: 木造平家建
間取: 6DK+3物置(※2)
築年月: 1962年築(平成19年増築登記※1)
現況: 空家 / 駐車場: 複数台可
設備: 市水道、LPG、浄化槽
引渡日: 相談

現況渡し

※1.増築: 昭和43年・昭和47年
平成13年・平成17年・平成19年
※2.物置①49.57㎡/②16.52㎡/③5.78㎡

○南側約3.2m道路、西側約7m道路
北側約3.7m道路 仲介

中古住宅 650万円
熊谷市成沢

交通: JR「熊谷」駅バス16分、「ブードー」停歩4分
土地: 120.94㎡(36.58坪)
建物: 76.01㎡(22.99坪) / 駐車場: あり
築年月: 1989年2月築(※) / 構造: 木造2階建
間取: 4DK / 現況: 空家
設備: 市水道、集中LPG、浄化槽 / 引渡日: 相談

現況渡し

◇生活便良好な住環境!
区画の整った住宅地内

○西側約4m道路 仲介



売地 300万円
熊谷市柿沼

交通: JR「熊谷」駅バス9分、「遠新田」停歩8分
土地: 127.67㎡(38.62坪)
用途: 第2種中高層住居専用地域
建蔽率: 60% / 容積率: 200%
地目: 宅地・公衆用道路 / 現況: 古家有
設備: 市水道、LPG、浄化槽(※) / 引渡日: 相談

現況渡し

※前面道路に本下水管理施設(市への申請で敷地内無料引き込み可)

○西側~南側約4.2m道路 仲介



売地 600万円
熊谷市場井


交通: JR高崎線「熊谷」駅 約6.2km
土地: 1,298.04㎡(392.65坪)
用途: 市街化調整区域(都市計画法第34条12号※)
建蔽率: 60% / 容積率: 200%
地目: 宅地・山林 / 現況: 更地
設備: 市水道、LPG、浄化槽 / 引渡日: 相談

現況渡し

自然豊かな静かな環境

宅地: 457.04㎡
山林: 841㎡

○南西側約5m道路
南東側約4m道路 仲介



中古住宅 700万円
熊谷市万吉

交通: JR「熊谷」駅バス11分、「ハイタウン入り口」停歩6分
土地: 158.12㎡(47.83坪)
建物: 95.63㎡(28.92坪)
構造: 木造2階建 / 間取: 4LDK
築年月: 1987年1月築
現況: 空家 / 駐車場: 2台可
設備: 市水道、LPG、集中浄化槽
引渡日: 相談

現況渡し

◇熊谷ハイタウン内
静かな住みよい住環境!

角地

○北側約6m道路
西側約6m道路 仲介

中古住宅 380万円
熊谷市善ヶ島

交通: JR「熊谷」駅 バス30分「妻沼」バス停 徒歩10分
土地: 166.82㎡(50.46坪)
建物: 75.35㎡(22.79坪)
構造: 木造2階建 / 間取: 4DK
築年月: 1981年11月築
現況: 空家 / 駐車場: 1台可
設備: 市水道、LPG、浄化槽
引渡日: 相談

現況渡し

◇東南の角地!
日当たり良好、静かな住環境

角地

◎備考: 家屋倒壊等氾濫想定区域内

○南側約4m道路、東側約4m道路 仲介

売地 500万円
熊谷市代

交通: JR「熊谷」駅バス11分、「小曾根」停歩11分
土地: 623.52㎡(188.61坪) *ほか、通路部分68.38㎡あり
用途: 市街化調整区域(都市計画法第34条12号※)
地目: 畑・宅地 / 現況: 雑地 / 建蔽率: 60% / 容積率: 200%
設備: 市水道、LPG、浄化槽 / 引渡日: 相談

現況渡し

○南側約5m道路 仲介

売地 350万円
熊谷市原島

交通: JR「熊谷」駅バス19分、「大幡中学校北」停歩2分
土地: 307.83㎡(93.11坪) *机上分筆による面積
用途: 市街化調整区域(都市計画法第34条12号※)
地目: 田 / 現況: 雑地 / 建蔽率: 60% / 容積率: 200%
設備: 市水道、LPG、浄化槽 / 引渡日: 相談

現況渡し

○西側約6m道路 仲介

売地 1,300万円
熊谷市見晴町

交通: JR「熊谷」駅 徒歩20分、秩鉄「上熊谷」駅 徒歩11分
土地: 199.53㎡(60.35坪) *外、11.56㎡の道路分及び南側の位置指定道路持分1/7有
用途: 第1種住居地域 / 地目: 宅地、公衆用道路
現況: 古家有 / 建蔽率: 60% / 容積率: 200%
設備: 市水道、井戸水、都市G、本下水 / 引渡日: 相談

現況渡し

◇静かな住環境

○北側約5.9m道路
南側約4m道路 仲介

中古住宅 2,250万円
熊谷市久保島

交通: JR「籠原」駅 徒歩28分
土地: 199.79㎡(60.43坪) *道路後退面積を含む
建物: 103.25㎡(31.23坪)
構造: 木造2階建 / 間取: 4LDK
築年月: 2013年9月築
現況: 居住中 / 駐車場: 2台可
設備: 市水道、オール電化、本下水
引渡日: 相談

現況渡し

※太陽光4kW ソーラーシステム設置
◎長期優良住宅認定の
ハウスメーカー施工住宅!

○南側約1.82m道路 仲介

売地 1,010万円
熊谷市新堀

交通: JR「籠原」駅 徒歩14分
土地: 241.59㎡(73.08坪) *道路後退面積を含む
地目: 宅地・公衆用道路
現況: 古家2棟有
用途: 第1種・第2種住居地域
建蔽率: 60% / 容積率: 160%
設備: 市水道、都市G、本下水
引渡日: 相談

現況渡し

◇籠原駅徒歩圏の
静かな住宅地内!

○南西側約3m道路 仲介

売地 780万円
熊谷市大原1丁目

交通: JR「熊谷」バス10分、「西箱田」停 徒歩8分
土地: 240.55㎡(72.76坪) *ほか、位置指定道路の持分1/6有
用途: 第一種住居地域 / 地目: 宅地
現況: 更地 / 建蔽率: 60% / 容積率: 160%
設備: 市水道、都市G、本下水 / 引渡日: 相談

現況渡し

○東側約4m道路 仲介

売地 350万円
熊谷市下増田

交通: JR「籠原」駅 約4.5km
土地: 525.46㎡(158.95坪)
用途: 市街化調整区域(都市計画法第34条12号※)
地目: 宅地 / 現況: 古家(※)有 / 建蔽率: 60% / 容積率: 200%
設備: 市水道、LPG、浄化槽 / 引渡日: 相談

現況渡し

○南側約6m道路 仲介

売地 550万円
熊谷市柿沼

交通: JR「熊谷」駅バス9分、「遠新田」停 徒歩2分
土地: 128㎡(38.72坪) / 用途: 準工業地域
地目: 畑 / 現況: 更地 / 建蔽率: 60% / 容積率: 200%
設備: 市水道、都市G(※)、本下水(※) / 引渡日: 相談

現況渡し

※都市ガス管・本下水管は西側私道に埋設(私道所有者の承諾書等を要す)

角地

○北側約5.5m道路、西側約2.7m道路
*西側道路は通行可の私道 仲介

* 図面と現況が相違する場合は、現況を優先いたします。

売却物件の募集


【本店】熊谷市本石2丁目200番地1 (八木橋デパート、イオンそば)
☎ 048-521-2244

【熊谷駅前案内所】熊谷市筑波2丁目103番地 (JR熊谷駅前ロータリー沿い 西側)
☎ 048-526-1123

当社では、売却不動産物件を随時募集しています。
土地や建物の売却をお考えでしたら、是非ご連絡ください。
当社は、不動産物件の買取りもいたします。*当社規定による
お気軽にご相談ください。

...ただいま **無料査定実施中!!**

info@kuruma-fudousan.com
info@kuruma-fudousan.jp



◇ 熊谷周辺の売買物件、賃貸物件はホームページに多数掲載しています。物件についてのお問い合わせは、電話・FAX・メールでお気軽にどうぞ ◇

クルマ不動産の売買物件情報

※物件概要は、2024年5月6日現在のものです。
◇発行日: 2024年5月10日 ◇広告有効期限: 2024年5月末日